

科技部新竹科學園區管理局

新竹園區保警中隊勤務指揮中心資訊傳遞、 聯繫整合服務系統建置案



目錄

- 計畫緣起
- 建置內容
- 系統成效簡介
 - 勤務指揮中心資訊傳遞、聯繫整合服務系統
 - 即時會議系統
 - M-Police系統
 - 4G智慧型影音傳輸紀錄器
 - 車載式車牌辨識系統

計畫緣起

園區從業人口蓬勃發展、交通流量鉅增，相關刑事交通及其他案件日益複雜增加，目前新竹園區陸續進駐警力(宜蘭、生醫)加及擴大園區範圍(新竹園區) 警力迫於行政院警力總員額管制，本轄警力無法增加，致仍有許多勤務上力有未逮之處，奉警政署指示加強科技建警、科技執法建設，藉由各種專業科技工具輔佐輔助執勤員警強化各類勤務能力，使員警執勤時順利完成任務。

本案共建置**20套M-Police系統軟體含載具**，**10套4G智慧型影音傳輸記錄器**、**6套即時影音會議系統**、**18台車載式車牌辨識系統(移動式即時辨識需求)**及**勤務指揮中心4X2拼接螢幕**。加強警察中隊勤務指揮中心警安資訊傳遞及協助園區救災能力。

建置內容

本案建置系統說明

■ 勤務指揮中心資訊傳遞、聯繫整合服務系統

4x2電視牆、影音整合控制系統、有線電視新聞台錄影系統。

■ 園區各分隊即時影音會議系統

竹園分隊、竹村分隊、竹南分隊、龍潭小隊、銅鑼小隊。

■ M-Police警用行動電腦

■ 4G智慧型影音傳輸記錄器

■ 車載式車牌辨識系統

系統成效簡介

勤務指揮中心資訊傳遞、聯繫整合服務系統

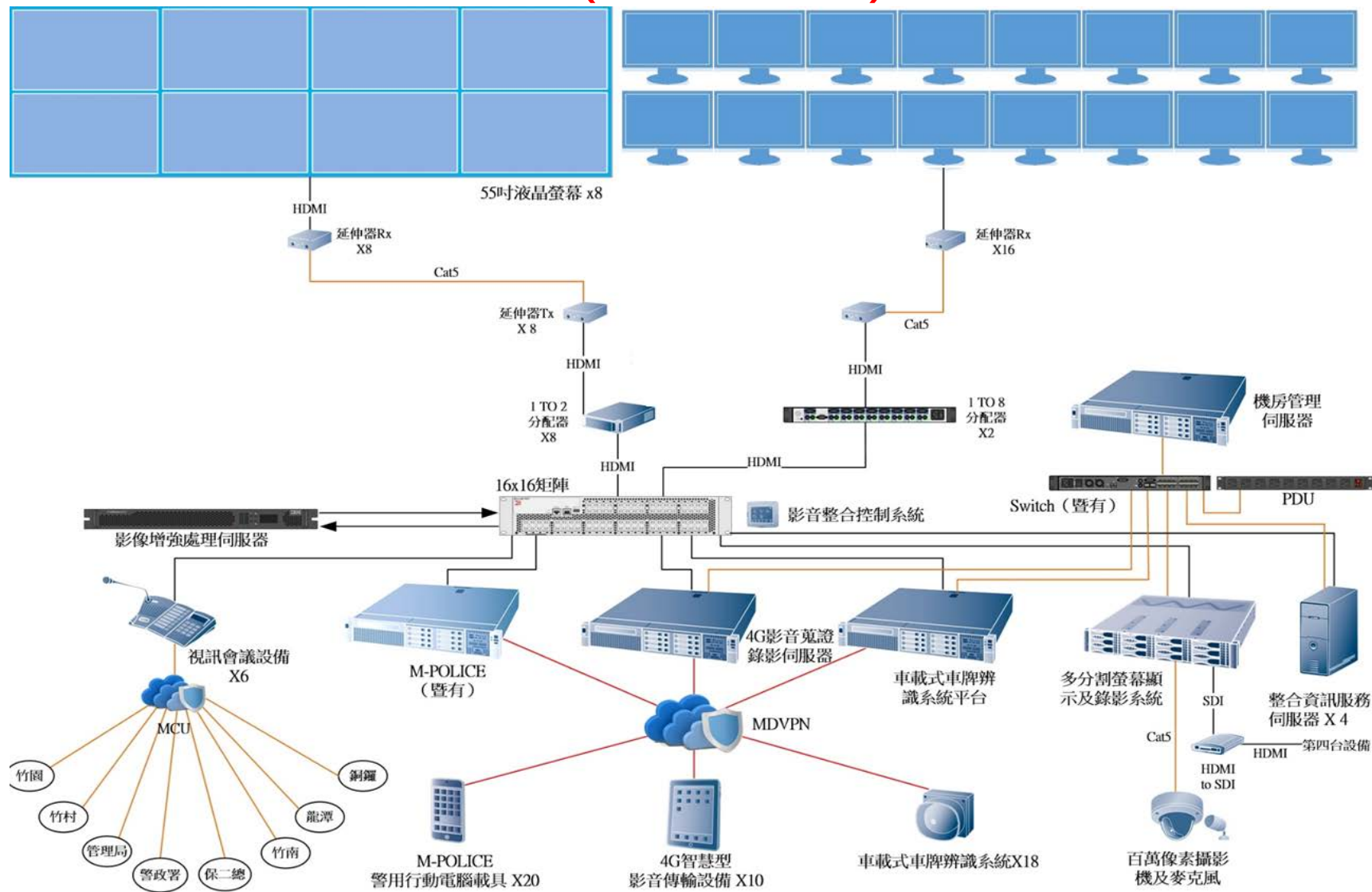
- 建置4x2拼接電視牆，可利用IPad選取顯示相關資訊。
- 建置影音整合控制系統，方便整體操控。
- 整合系統包含園區各路口之即時影像、即時影音通訊軟體行動影音傳輸系統(M-Police系統& 4G智慧型影音傳輸記錄器)、保二總隊視訊會議系統、有線電視即時新聞台，並結合園區GIS電子地圖等資訊，俾利指揮官或專案小組確切掌握轄區現場的資訊與即時狀況，有效縮短時效、正確決策、應變處置。

IPad 功能



IPAD功能:按資訊需求多元化投射及分割電視牆畫面切換，如:單一畫面、雙畫面、一大四小畫面...等等。

勤務指揮中心資訊傳遞、聯繫整合服務系統 (系統架構)



勤務指揮中心資訊傳遞、聯繫整合服務系統 (實績成效-視訊會議及有線電視即時新聞台)



勤務指揮中心環境



視訊會議介面

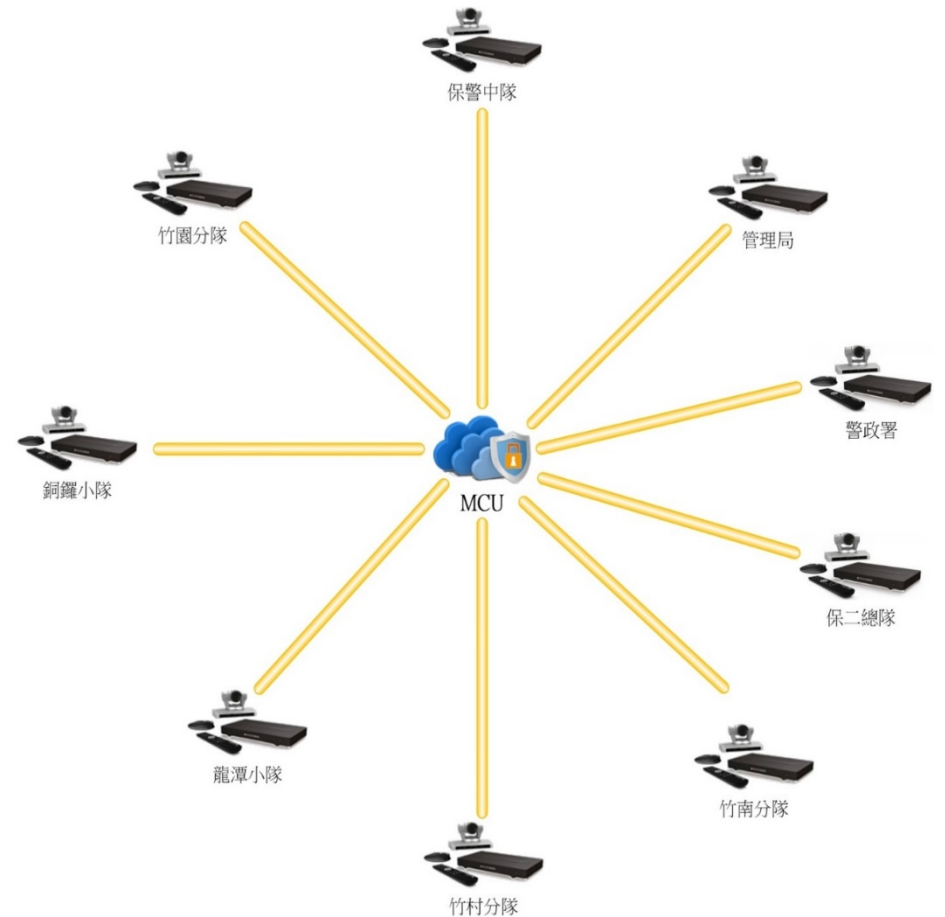
勤務指揮中心資訊傳遞、聯繫整合服務系統 (實績成效-視訊會議及有線電視即時新聞台)



透過新聞台即時得知目前各地情況，並可將即時新聞台做存儲功能。

即時影音會議系統

- 即時影音會議系統衛星園區建置分別竹園分隊、竹村分隊、竹南分隊、龍潭小隊、銅鑼小隊 (如右示意圖)。
- 可結合警政署、保二總隊及中隊現有視訊會議系統，可隨時個別直接與保二總隊及本中隊之視訊系統影音傳送，或自行召開多點視訊會議。



即時影音會議系統 (實績成效)



會同各園區分小隊及總隊做視訊會議與報告簡報內容。

即時影音會議系統 (各分小隊實績成效)



竹園分隊



竹村分隊



竹南分隊



龍潭小隊



銅鑼小隊

M-Police警用行動電腦

- 以行動服務內容的建置與整合為主，包括「M化整合查詢」、「M化執法」及「M化即時通報」等。
- M化整合查詢：整合警政署現有之警政資訊系統所提供之資訊查詢服務。
- M化即時通報：指當事故發生時，所有應用系統、處理程序與相關人員可於第一時間得到通知。

行動服務-M-Police



M-Police警用行動電腦-建置與整合軟體

應用程式安裝平臺 全部下載

 電子舉發製	 即時影音發	 即時影音調
 影像特徵比	 警勤區訪查	 勤務派遣
 影音傳送非	 行動影音系	 影音發布系


應用程式列表 已安裝程式

應用程式安裝平臺 全部下載

 警察法規	 雲端辦案記	 警勤e化簿
 警察SOP	 即時相片比	 M化整合查
 載具管理	 航警危安物	 緊急求援

應用程式列表 已安裝程式

應用程式安裝平臺 全部下載

 交通事故處	 交通事故繪	 勤務即時通
 即時車牌辨	 即時車牌辨	 即時車牌辨
 P力雄警	 憑證申請	 路邊臨檢輔

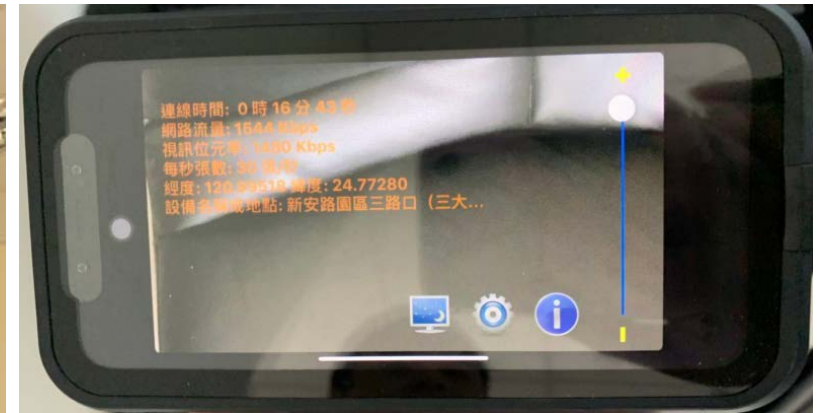
應用程式列表 已安裝程式

M-POLICE警用行動電腦

各項功能說明

- ◆ **整合查詢**：具備失蹤人口、逃逸外勞、毒品人口、治安顧慮、失車及查贓（典當紀錄）等多項系統資料查詢。
- ◆ **緊急求援**：M-Police結合110勤務指管系統，利用衛星定位系統（GPS）當員警發生緊急事故時按下求援訊號，即時通知勤務指揮中心派員支援。
- ◆ **現場即時影像傳送**：於臨檢、集會遊行或重大治安事故現場，使用M-Police行動電腦拍攝現場狀況，立即由行動網路即時傳送現場影音資料到指揮所，掌握事件即時狀況，適時調度警力。
- ◆ **舉發交通違規罰單**：可透過M-Police行動電腦掣單，提供第一線交通執法員警更迅速、詳細的車、駕籍與刑案參考資料，簡化作業並提升工作效率。

M-Police警用行動電腦與視訊會議結合



可同時在視訊會議中利用M-Police觀看即時路口執勤的狀況

4G智慧型影音傳輸記錄器

4G智慧型影音傳輸記錄器主要可外接高倍率DV攝影機，攝影機內建40倍伸縮鏡頭，可依據拍攝需求調整遠近，此套系統運用於臨檢、集會遊行、聚眾活動、重大治安事故或災害事故等立即回傳現場狀況，並可將即時影音回傳至行動影音蒐證錄影伺服器上，可使警察中隊勤指中心、各分小隊值勤臺，確切掌握現況(實景)景況。此外亦可將影音訊號回傳至警政署M-POLICE即時影音平台，提供相關警政單位監看及整合。



4G智慧型影音傳輸記錄器

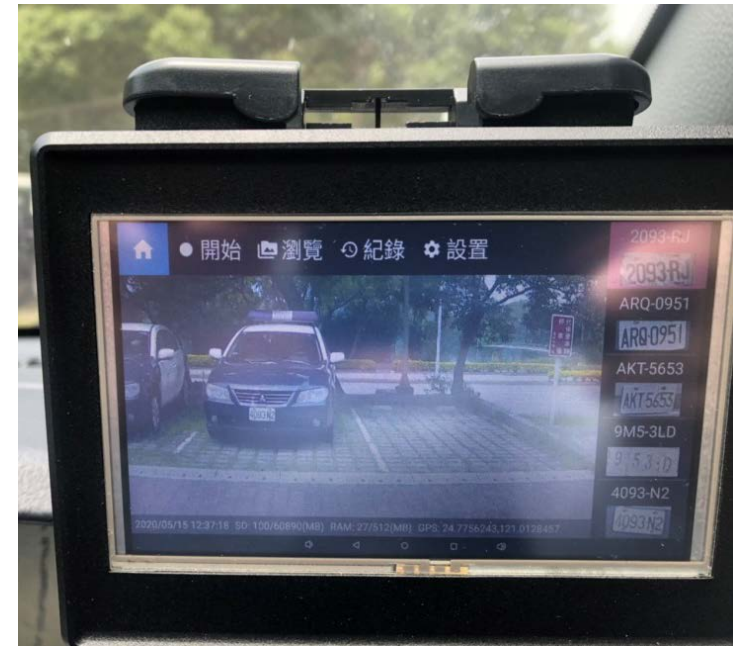
實際成效

可將現場影音畫面即時回傳至中隊勤務指揮中心並搭配園區建置之路口監視系統，可全面性的控管現場狀況



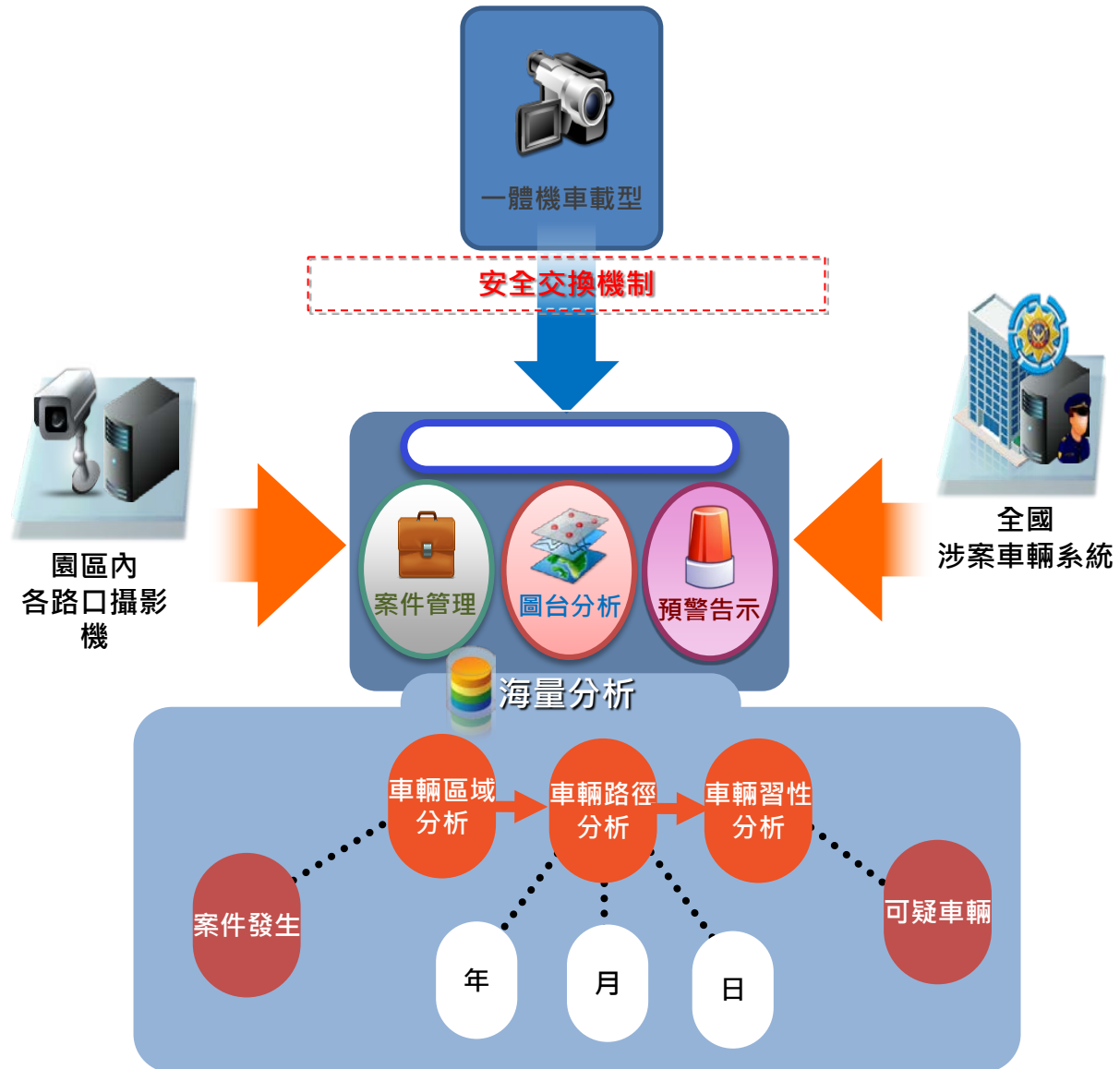
車載式車牌辨識系統

- 整合式車牌辨識一體機，內建鏡頭、辨識主機、GPS與通訊模組。
- 辨識面積可涵蓋2車道含以上，可辨識汽車與機車車牌，辨識率高達90%以上。
- 系統啟動後會即時做偵測、辨識、比對、錄影，如果有需要時也可做車牌查詢、調閱等功能
- 資料庫資料定時匯整更新警政署贓車資料，因此當有失竊車或者贓車時，則立即彈跳視窗發報。
- 巡邏車出動勤務時，會將蒐集到的車牌資料透過4G VPN將資料回傳並整合園區監視錄影暨車牌辨識系統。

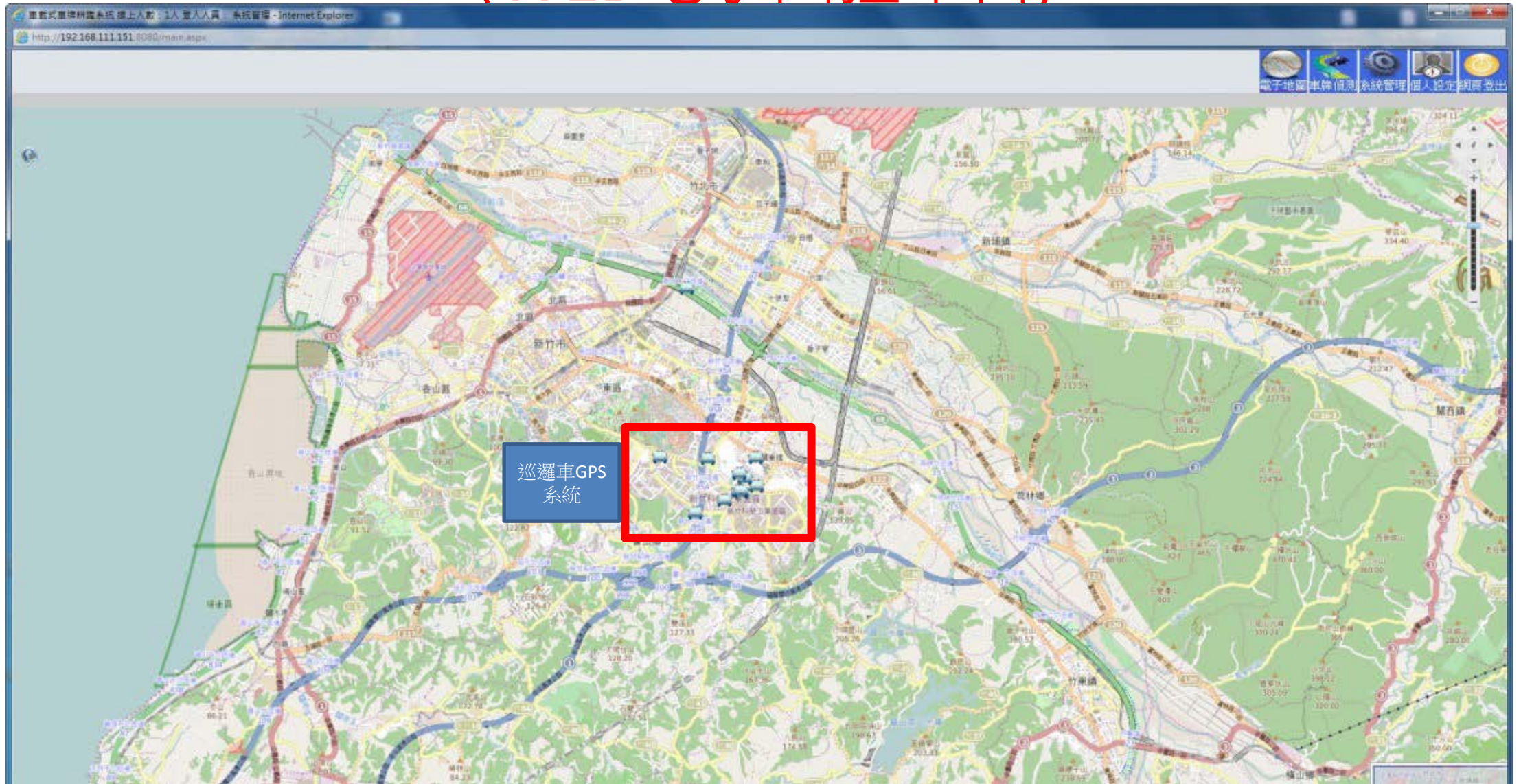


車載式車牌辨識系統

系統可安裝於汽機車上，並自動辨識前方駕駛車輛或路邊停放車輛之車牌，立即與贓車資料庫比對。當發現查緝車時，可於車載式車牌辨識系統上直接發出警示，可整合園區監視錄影暨車牌辨識系統，同步建立園區海量車牌資料庫，以利後續大數據分析查詢。



車載式車牌辨識系統 (WEB電子圖控平台)



利用WEB平台可查詢巡邏車所辨識的車牌、辨識位置、時間

查詢 隱藏表頭
搜尋時間從2020/07/24 00:00到2020/07/24 17:13 共307筆

辨識圖片	編號	辨識時間	車牌號碼	辨識攝影機
辨識照片 拍攝位置 下載圖片 	306	2020/7/24 下午 04:31:54	985-FV	7601-T6
辨識照片 拍攝位置 下載圖片 	307	2020/7/24 下午 04:31:50	6935-FV	7601-T6
辨識照片 拍攝位置 下載圖片 	305	2020/7/24 下午 04:02:43	4127-KN	7601-T6
辨識照片 拍攝位置 下載圖片 	304	2020/7/24 下午 12:13:36	AFK-8374	4137-B8
辨識照片 拍攝位置 下載圖片 	303	2020/7/24 下午 12:13:35	AFK-8876	4137-B8
辨識照片 拍攝位置 下載圖片 	302	2020/7/24 下午 12:13:14	AFK-8576	4137-B8
辨識照片 拍攝位置 下載圖片 	301	2020/7/24 下午 12:13:13	AFK-8870	4137-B8

[辨識結果](#) [巡邏車](#)



本案整合新竹科學園區路口監視器的平台，可即時觀看各路口狀況。



新竹園區路口監視器點位平台



新竹園區路口即時監看分割畫面

簡報結束

謝謝聆聽